



Bonjour à tous et à toutes,

La Bibliothèque d'Objets de Montreuil (La BOM) est un nouveau lieu, sorte de tiers-lieu où l'on pourra emprunter des objets d'utilisation ponctuelle, participer à des ateliers autour des thématiques du réemploi, de la réparation et du partage.

**PHASE 1**  
30 mars au 2 avril  
Nous nous préparons : aménagement et décoration du local  
- Pré-ouverture au public



**Mercredi 30 mars 2022 à 19h**

Conférence avec Serge LATOUCHE  
Professeur émérite d'économie, de philosophe, théoricien de la décroissance.

[\(Référence Wikipédia\)](#)



**Jeudi 31 mars 2022 à 19h**

MONTREUIL ALL STAR ROCK 'N'ROLL BAND -  
JOHNNY MONTREUIL - JACOTTE - GRAND KIK -  
NATALE LA RICCIA - DAVID CHALUMEAU  
Emmené par Johnny Montreuil ce combo 100%  
montreuillois nous délivre une musique énergique et  
joyeuse allant du rock'n'roll à la musique cajun.

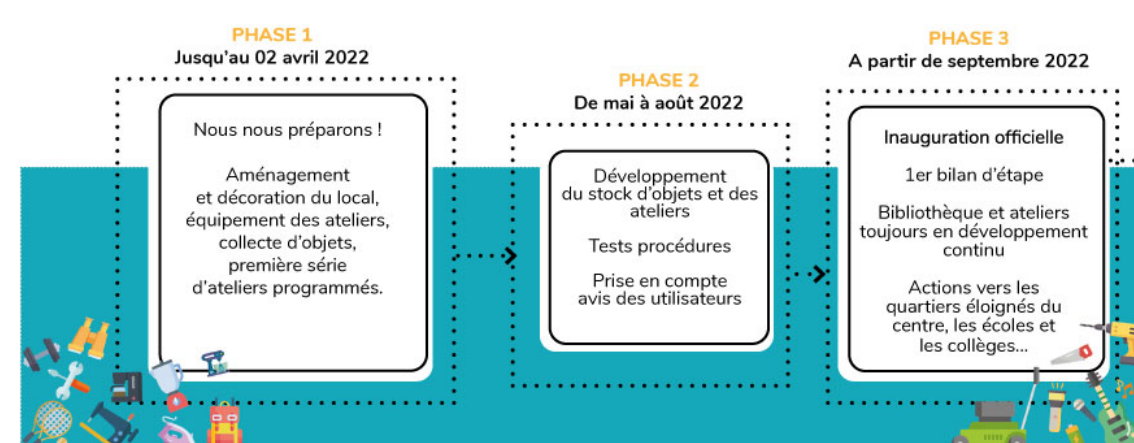
[\(Seine St Denis Mag - 3 novembre 2020\)](#)

**Samedi 2 avril à partir de 11h**  
Ouverture festive au public  
Journée portes ouvertes  
Visite des ateliers réparation, bois et  
Electro-numérique, RegenBox,  
Visite de la Bibliothèque d'Objets

Début des activités le 06 avril 2022  
[www.labom93.com](http://www.labom93.com)

**PHASE 2**  
De mai à août  
Développement des stocks d'objets et  
des ateliers

**PHASE 3**  
A partir de septembre 2022  
Inauguration officielle  
& 1er bilan d'étape



||

### En quelques mots...

« C'est ton monde, donc vis dedans » chantait Johnny Clegg. La Bom veut vivre dans notre monde magnifique et menacé. C'est maintenant qu'elle naît, et c'est ici à la Croix de Chavaux qu'elle va grandir. Notre ambition est grande, il nous incombe désormais de lui donner corps au service des habitantes et des habitants du territoire.

[Sylvain Mustaki](#)

Président de l'Observatoire du Partage

||

Aujourd'hui, nous sommes en phase d'amorçage et pour bien se lancer, c'est avec joie

## Infos pratiques



2, rue Girard, 93100, Montreuil - Métro ligne 9 -  
Station Croix de Chavaux - Sortie rue Kléber (2 minutes à  
pied) - Parking payant - Parking vélo à proximité



Réservation auprès de Marino Le Bleis  
[marino@lollypopcommunication.com](mailto:marino@lollypopcommunication.com)



Copyright © 2022, L'Observatoire du Partage tous droits réservés.

Nous contacter :

[marino@lollypopcommunication.com](mailto:marino@lollypopcommunication.com)

Vous souhaitez modifier la manière dont vous recevez ces emails ?  
Vous pouvez mettre à jour vos préférences [mettre à jour vos préférences](#) ou [vous désinscrire de cette liste](#).

